

néo

Allons bouger !

Néo, le Bus à Haut Niveau de Service du territoire de la CIVIS

AMENAGEMENT DU TRANSPORT EN COMMUN EN SITE PROPRE DE SAINT-LOUIS



Néo, le Bus à Haut Niveau de Service du territoire de la CIVIS



NÉO À L'HORIZON 2025 C'EST :



L'INFRASTRUCTURE

Les sites propres et aménagements liés

- ➔ Une intégration urbaine soignée : stations pratiques, confortables
- ➔ Une intermodalité facilitée
- ➔ Des infrastructures dédiées : les sites propres
- ➔ Une priorité aux feux



LES CONDITIONS D'EXPLOITATION

Les horaires, la fréquence, l'amplitude, l'information

- ➔ Une large amplitude horaire : entre 5h30 et 20h30
- ➔ Une haute fréquence de passage
- ➔ Un système d'information en temps réel



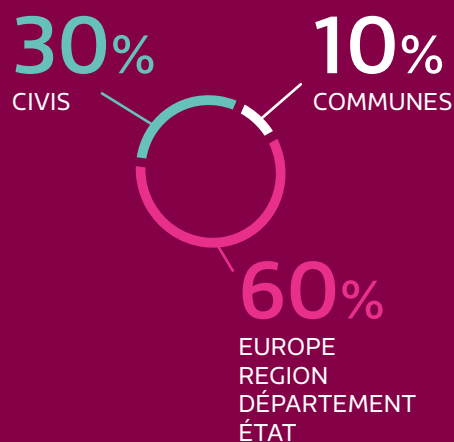
LE MATÉRIEL ROULANT

Les bus

- ➔ Des véhicules de haute qualité
- ➔ Des véhicules accessibles aux Personnes à Mobilité Réduite (PMR)

FINANCEMENT :

Montant global de la 1^{ère} Tranche de Néo à l'horizon 2025 : **207 millions d'euros**



POURQUOI NÉO ?

Pourquoi ce logo ?

Tout en rondeur le logo Néo exprime l'accueil, la proximité, l'accessibilité : tout le monde est bienvenu sur ses lignes !

L'effet de perspective imprime du dynamisme et du graphisme : Néo est efficace, performant et rapide.

Pourquoi ce nom ?

« Néo », c'est « Altérnéo en plus court, en plus rapide, comme les nouvelles lignes ! « Néo », c'est aussi le renouveau d'une agglomération et de tout un bassin de vie, un nouvel avenir qui s'ouvre aux Réunionnais.

néo
Allons bouger !

CE QUE NÉO A DÉJÀ CHANGÉ À SAINT-PIERRE

Alternative puissante au « tout-automobile », Néo permet au territoire de la CIVIS de se développer durablement. Amélioration du dynamisme économique, renforcement du lien social, meilleure mobilité, valorisation de l'image du territoire..., les bénéfices de Néo se traduisent très concrètement pour les usagers des transports en commun et pour l'ensemble de la population.



PLUS D'ARGENT, PLUS DE TEMPS

Des économies sensibles

Le véhicule individuel à moteur est le moyen de transport le plus coûteux pour l'utilisateur (achat, carburant, entretien, assurance, stationnement, ...). Selon la fédération nationale des usagers des transports emprunter les transports en commun coûterait même à l'utilisateur en moyenne 10 fois moins cher que se déplacer en voiture.

Un gain de temps

Les portions en site propre assurent des liaisons plus rapides qu'auparavant : le temps de parcours est divisé par deux. La présence de Parcs relais gratuits aux entrées de ville évite par ailleurs aux usagers une longue recherche de stationnement.



PLUS DE QUALITÉ DE VIE

Des pollutions réduites

La mise en place du TCSP (Transport en Commun en Site Propre) permet un meilleur partage de la voirie entre transports collectifs, automobiles et modes actifs (cycles, marche à pied). La pollution de l'air (émissions de gaz à effet de serre) et la pollution sonore sont donc immédiatement réduites et la sécurité et la qualité de vie des riverains améliorées.

Une ville embellie

L'arrivée de Néo permet aux communes de moderniser leurs infrastructures et d'améliorer le cadre de vie de leurs habitants : trottoirs réaménagés, mobilier urbain renouvelé, espaces verts développés, nouveaux espaces publics créés, etc.



PLUS D'ATTRACTIVITÉ

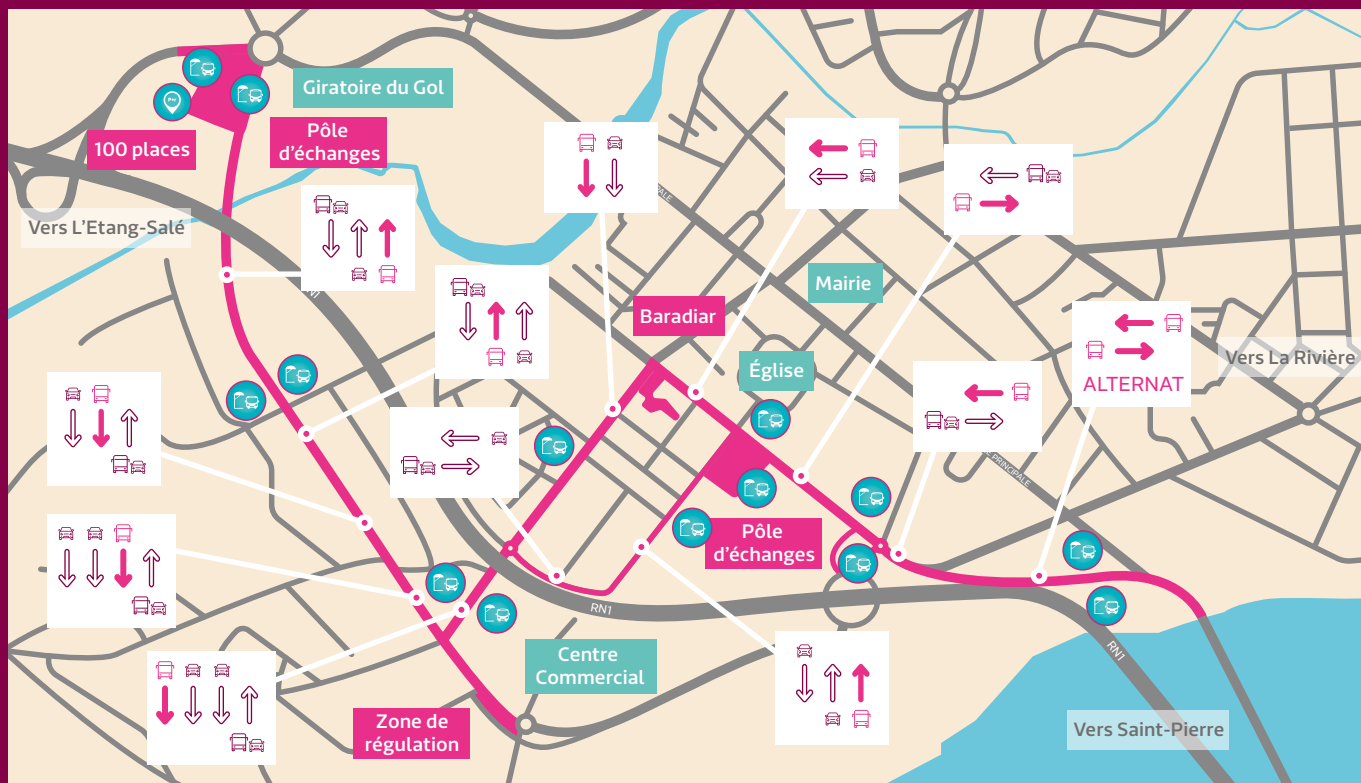
Un repère pour l'agglomération

La présence d'un Bus à Haut Niveau de Service (BHNS) est rapidement identifiable et peut devenir un signal fort pour l'agglomération. La création de Néo véhicule l'image d'un territoire moderne et volontaire, impliqué dans une démarche écologique ambitieuse, et soucieux du bien-être de ceux qui vivent, travaillent et visitent le sud de l'île.

Un outil de visibilité

Les lignes performantes Néo qui s'intègrent ou se greffent au réseau Alternéo deviennent ainsi un outil à part entière du rayonnement de la CIVIS.

CE QUE NÉO VA CHANGER À SAINT-LOUIS



UN NOUVEAU PÔLE DE VIE

- ➔ De nombreuses lignes de bus, rapides et fiables
- ➔ Une desserte optimale du quartier du Gol
- ➔ Un Parc relais simple d'accès depuis la 4 voies
- ➔ Un espace arboré pour une entrée Ouest de la ville requalifiée

LE PÔLE D'ÉCHANGES ET LE PARC RELAIS DU GOL



AVANT



APRÈS

RÉAMÉNAGEMENT DE LA TRAVERSÉE DE LA ZI DE BEL AIR



AVANT



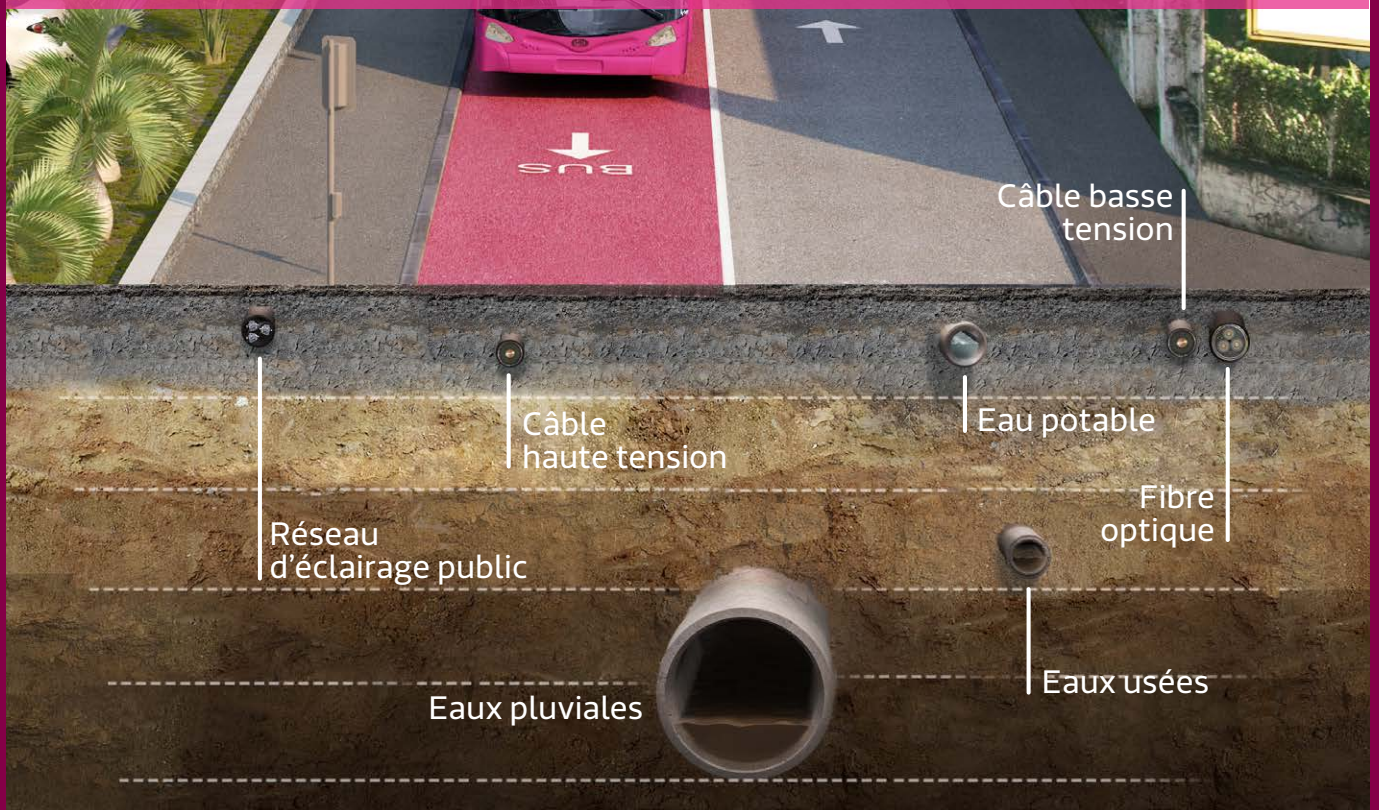
APRÈS

GRÂCE À UN AMÉNAGEMENT QUALITATIF, L'AVENUE DE TOULOUSE DEVIENT UN VÉRITABLE BOULEVARD URBAIN

- ➔ Une voie en site propre dédiée aux bus
- ➔ La création de trottoirs accessibles aux PMR
- ➔ Des carrefours sécurisés
- ➔ Un axe paysager et arboré

PROGRAMME :

- Création de bâtiments commerciaux et d'exploitation
- Réfection des voiries
- Création de voies en site propre pour les bus
- Réalisation de stations confortables et accessibles
- Aménagement d'espaces urbains paysagers
- Rénovation et renforcement des réseaux



TRANSFORMATION DE LA GARE ROUTIÈRE EN VÉRITABLE PARC URBAIN

- Une desserte optimale par les lignes de transport urbain et interurbain
- Un nouveau bâtiment avec une offre commerciale renouvelée
- Un cadre paysager apportant de la fraîcheur au centre-ville
- Un nouveau lien entre la ZAC Avenir et le centre ville

LE PÔLE D'ÉCHANGES DE LA RUE SAINT-PHILIPPE



AVANT



APRÈS

L'ESPACE DU BARADIAR



AVANT



APRÈS

UN AMÉNAGEMENT PIÉTONNIER DESSERVANT UN BÂTIMENT EMBLÉMATIQUE

- Un vaste espace de promenade ombragé
- La mise en valeur du site du Baradiar
- Un point de centralité renforcé
- L'aménagement d'un parking de 35 places de stationnement pour l'accès aux commerces

CALENDRIER DES TRAVAUX*



JANVIER 2019



Zone de régulation Bel Air
Bâtiments Pôle d'échanges
Saint-Philippe



Pôle d'échanges du Gol

Études du projet



Avenue de Toulouse /
Rue Saint-Philippe

JUILLET 2019



* Le calendrier pourra être actualisé en fonction des aléas constatés pendant les travaux

JANVIER 2020

 Rue du Père Payet

JANVIER 2021

 Rue Lambert

 Parc Relais du Gol phase 2

Plantations

 Extrémité rue Saint-Philippe / Shunt

JUILLET 2020

NÉO À SAINT-LOUIS EN QUELQUES CHIFFRES



TRAVAUX

4 KM AMÉNAGÉS

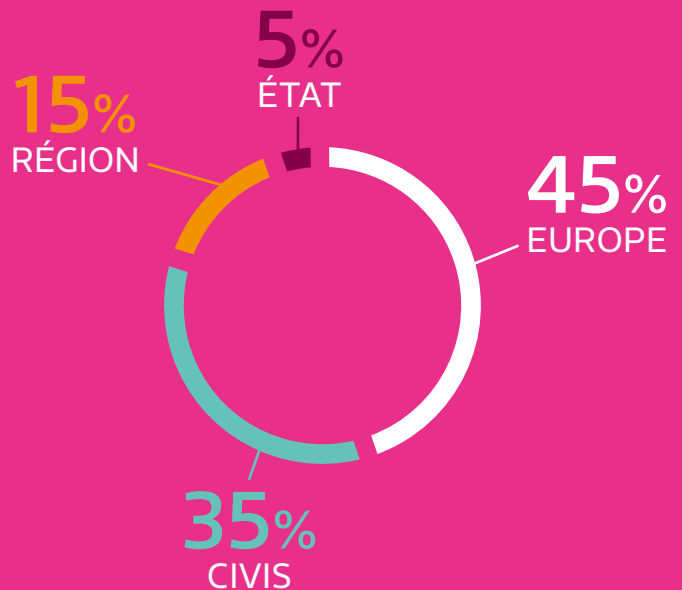
La création des sites propres dédiés aux bus permettra une réduction des temps de parcours d'un quart par rapport à aujourd'hui



FINANCEMENT

28 MILLIONS D'EUROS

d'investissement hors études et acquisitions foncières



La CIVIS souhaite limiter au maximum les impacts des travaux sur la vie quotidienne des saint-louisiennes et des saint-louisiens.

Des commerces et des habitations toujours accessibles :

La CIVIS mettra tout en œuvre pour garantir l'accès aux commerces (clients et livraisons) et aux propriétés riveraines, notamment par la mise en place d'un cheminement piétons durant toute la durée du chantier.

Les travaux seront suspendus durant les périodes des fêtes de fin d'année afin de limiter la gêne occasionnée.

Une offre de stationnement renforcée :

Un parking de 35 places sera aménagé à l'arrière du marché du Baradiar à l'attention des commerces, compensant largement les places de stationnement supprimées sur la rue Saint-Philippe. De nouvelles places de stationnement seront également réalisées sur la rue Lambert.

Une information ciblée et régulière :

Des lettres d'information seront publiées avant chaque nouvelle phase de travaux. Le site internet www.neo-civis.re regroupe l'ensemble des informations relatives au projet.



La CIVIS a prévu la présence d'un coordonnateur travaux pendant les principales phases du chantier afin de faciliter la communication et être au plus proche des préoccupations des riverains et des commerçants.

Retrouvez toutes les informations concernant **néo** sur :
www.neo-civis.re

Néo, le Bus à Haut Niveau de Service du territoire de la CIVIS

